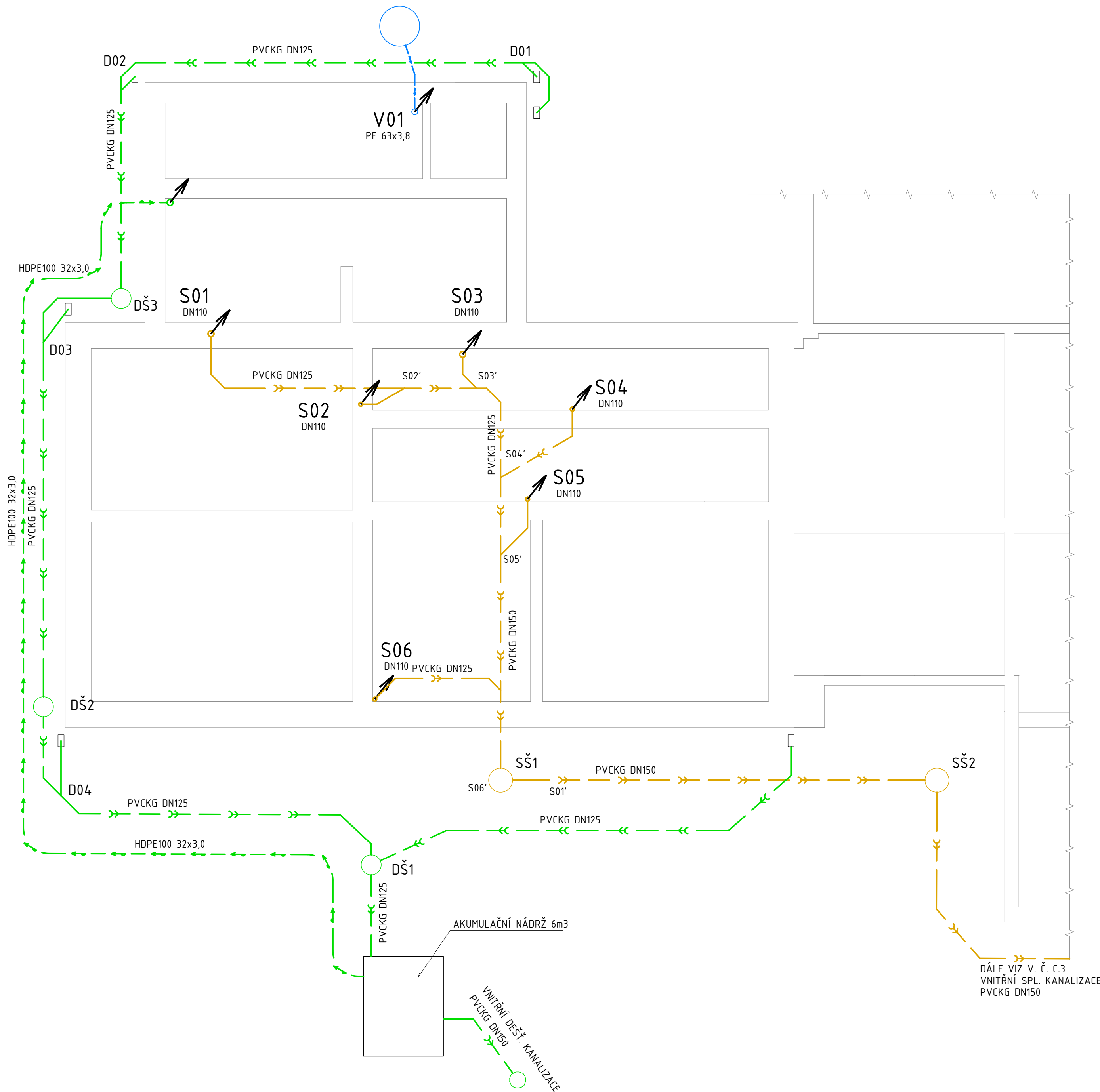


SOUTISK ZTI - PŮDORYS ZÁKLADŮ

PŮDORYS



LEGENDA ČAR

- S01** DN100 SPLAŠKOVÉ ODPADNÍ POTRUBÍ, PP HT
V01 VNITŘNÍ SPLAŠKOVÁ KANALIZACE
PE 25x4,2 IZ STÁVAJÍCÍ PŘÍPOJKA VODY HDPE 63x3,8
 NOVÝ VNITŘNÍ ROZVOD VODY HDPE 63x3,8
 DEŠŤOVÁ KANALIZACE PVC KG

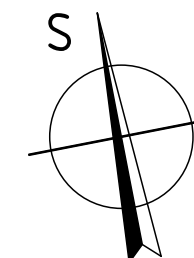
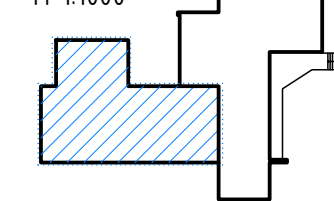
POZNÁMKA

- MATERIÁL SVODNÉHO POTRUBÍ: PVC - KG, MATERIÁL PŘÍP. A ODPADNÍHO POTRUBÍ: PP - HT
- MATERIÁL DEŠŤ. KANALIZACE: PVC - KG
- STŘEŠNÍ SVODY BUDOU ZAÚSTĚNY DO LAPAČŮ STŘEŠNÍCH SPLAVENIN
- POTRUBÍ DEŠŤOVÉ KANALIZACE BUDE OSAŽENO AŽ PO DOKONČENÍ HRUBÝCH TERÉNNÍCH ÚPRAV
- PŘED ZAHÁJENÍM STAVEBNÍCH PRACÍ NUTNO PŘEDEM ZKONTROLOVAT VŠECHNY MÍRY A OVĚŘIT S PROJEKTOVOU DOKUMENTACÍ

TECHNICKÁ ZPRÁVA JE NEDÍLNOU SOUČÁSTÍ TÉTO DOKUMENTACE

SCHÉMA OBJEKTU

M 1:1000



±0,000 = 386,30 m n.m. Bpv

GSM:

mail:

www:

+420 721 980 337, sebesta@sb-projekce.cz, www.sb-projekce.cz

PROJEKT:	STAVEBNÍ ÚPRAVY OBJEKTU OZNICE č.p. 91 PARCELA ST. Č. 129, K.Ú. OZNICE				PARÉ:
INVESTOR:	OBEC OZNICE, OZNICE 109, 756 24 OZNICE		ZODP. PROJEKTANT:		
			Ing. PETR ŠEBESTA		
			VYPRACOVAL:		
			Ing. VÁCLAV ZAJÍČEK		
OBJEKT:	SO-01 - OBJEKT OBČ. VYBAVENOSTI		Č. ZAK.:	007/2025	STUPEŇ:
					DPS
ČÁST DOKUMENTACE:	D - DOKUMENTACE OBJEKTŮ		FORMÁT:	2A4	DATUM:
					12/2024
NÁZEV VÝKRESU:	SOUTISK ZTI - PŮDORYS ZÁKLADŮ		MĚŘÍTKO:	1:75	ČÍSLO VÝKRESU:
					D.1.2.2.2.c-01